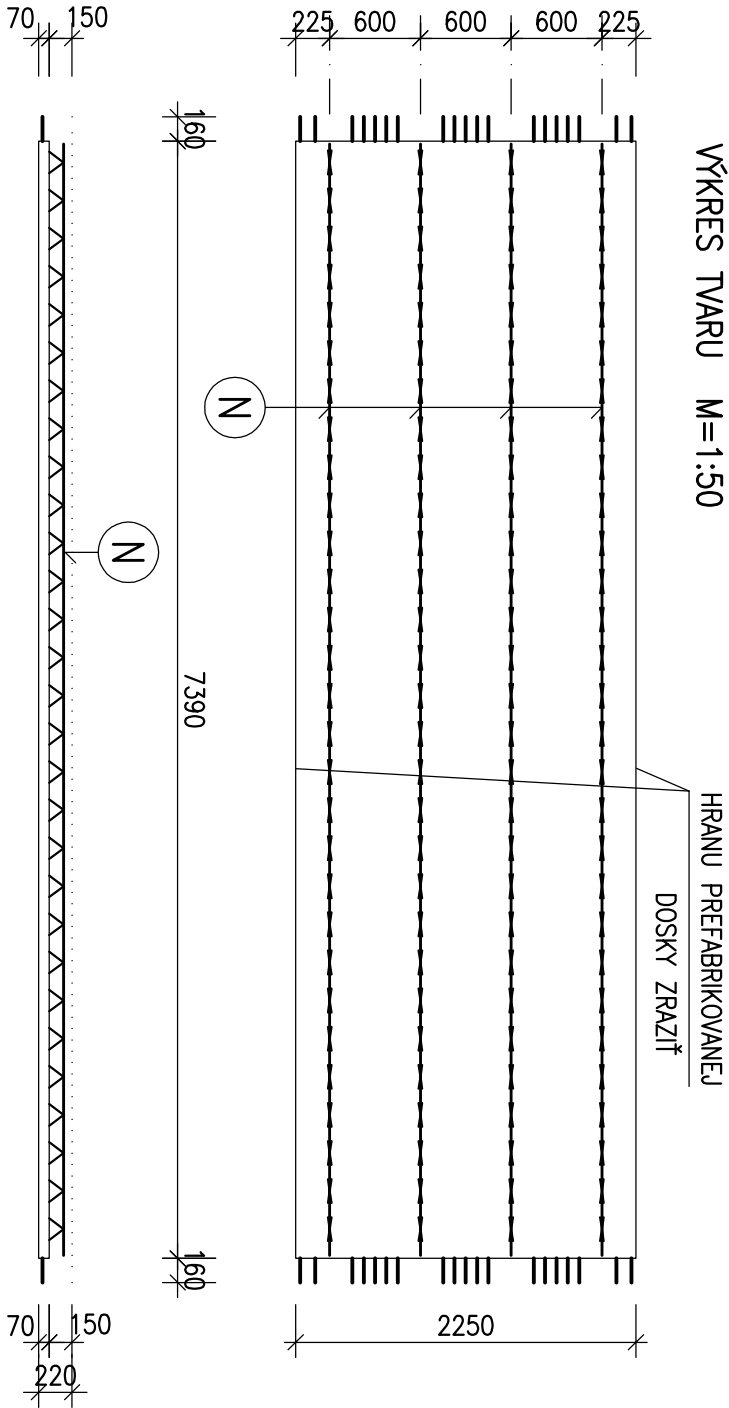
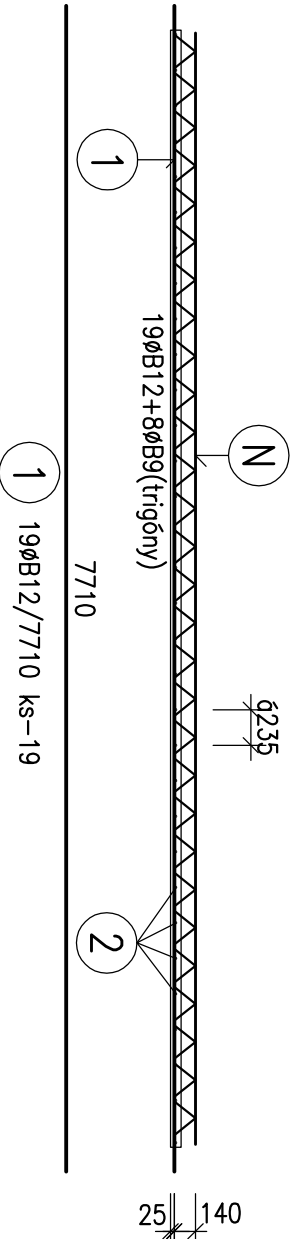
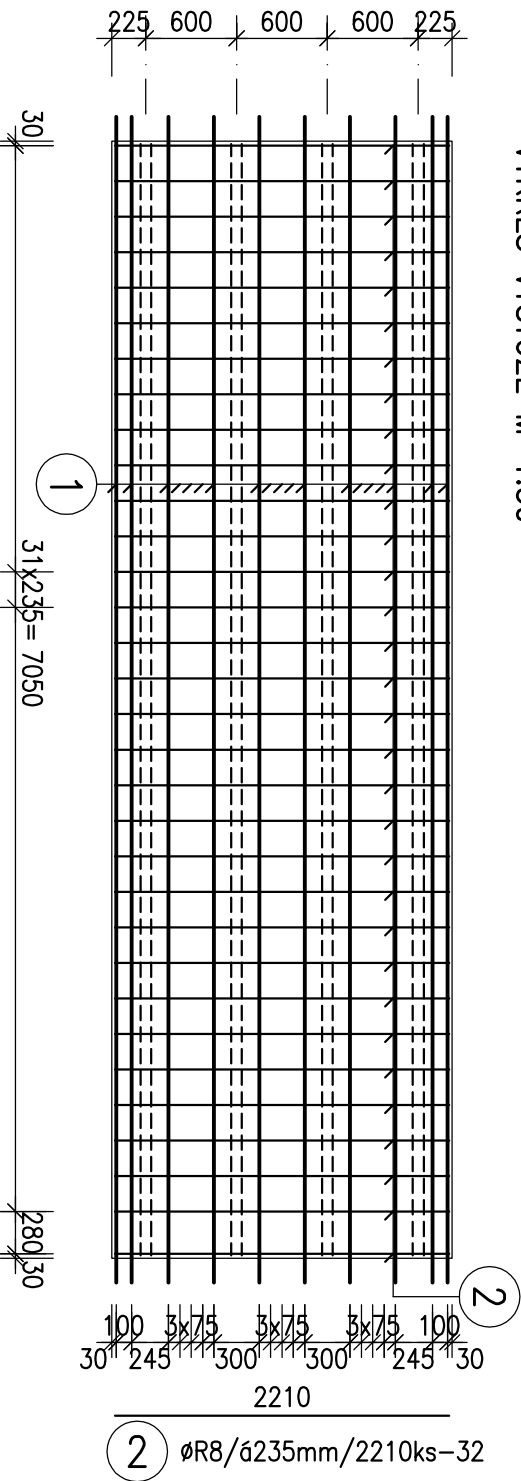


A11 KS- 9 +9 +1

VÝKRES TVARU M=1:50



VÝKRES VÝSTUŽE M=1:50



VÝPIS VÝSTUŽE

OZNAČENIE PRVKU	ČÍSLO POLOŽKY	PRIEMER PRUTU Ø (mm)	DLŽKA PRUTU (m)	POČET (ks)	CELKOVÁ DLŽKA V 'm			
					B8	B10	B12	B14
A11	1	B12	7,71	19			146,49	
	2	B8	2,21	32	70,72			
					0			0
SPOLU					'm	70,72	0,00	146,49
					kg/'m	0,395	0,617	0,888
					kg	27,93	0,00	130,08
					HMOTNOSť VÝST. SPOLU v kg			158,02

BEŤÓN : STN EN206-1-C35/45-XC1(SK)-CI 0,4-D_{max}16-S3
OCEĽ : akosť B500 B (10 505-R) max. vodný súčiniteľ 0,5
Nominálne krytie výstuže: 20 mm-predos doska

OBJEM DOSKY: 1,164 m3
HMOTNOSť: 2.910 kg
PRESAH NOSNÍKA NAD DOSKOU: 100 mm

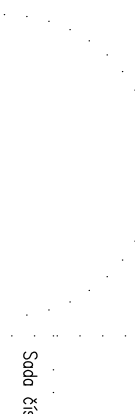
Poznámky:

- PRUTY SÚ KÓTOVANÉ NA OSI PRUTOV

N NOSNÍK Z 15 1200 C (PD 15), DLŽKA NOSNÍKA - 7,35 m, POČET PRE JEDNU DOSKU - 4 KS

Podľa STN 920201-2 tab. 1 navrhované stropné dosky spadajú pod PU III
a musia vykazovať požiaru odolnosť minimálne 45 min. (viď skladbu stropov)

PREFA STROP-FILIGRÁNOVÉ DOSKY hr.: 70mm

Hlavný inžinier projektu:	Zodpovedný projektant:	Vypracoval:	<div>Podpis: </div>			
Ing. arch. TRYLČ Ivan	Ing. BEŤKO Ľudovít	MUŠUTA Miroslav				
Miesto stavby: MARTIN, areál UNM			Š. Mojzeša 5517/11 RÚŽOMBEROK tel.č.:+421 903 532 533			
Investor: UNIVERZITNÁ NEMOCNICA MARTIN, Kollárova 2, Martin						
Akcia:			Formát:	2 A4		
UNM DOSTAVBA 6. PAVILÓNU			Dátum:	jún 2016		
			Číslo záznamy:	16-202-PUF		
			Stupeň:	OP		
			Profesia :	ST		
Príloha:	VÝKRES TVARU A VÝSTUŽE STROPNEJ DOSKY A11		Mierka:	1:50	Číslo prílohy:	A11